

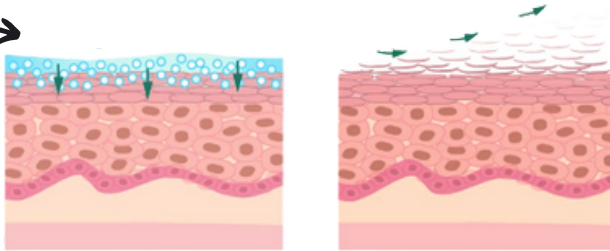
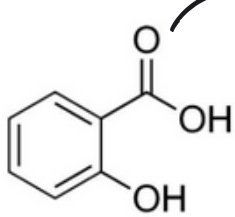
SALICYLIC EASY

blend com ácido salicílico estabilizado



O **ácido salicílico** é classificado como um **beta-hidroxiácido**. Devido a sua ação **queratolítica (renovação celular)** e **comedolítica (desobstrução do folículo pilosebáceo)** e **antimicrobiana**, este ingrediente ativo é amplamente utilizado em fórmulas cosméticas para indivíduos que possuem **pele oleosa** e para tratamentos que podem melhorar o quadro de **acne, queratose e fotoenvelhecimento**.

Ácido salicílico



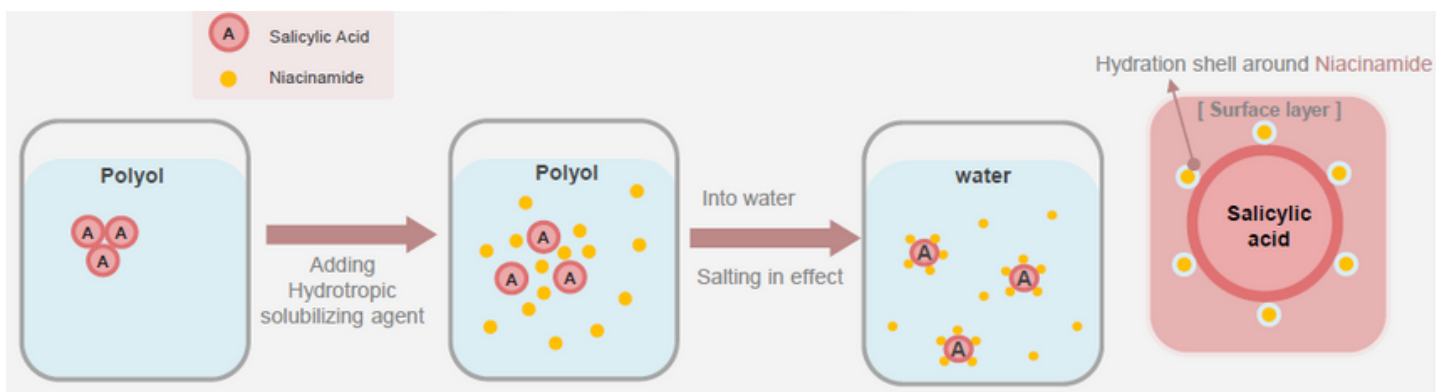
Atua esfoliando suavemente as células mortas da pele acelerando o processo natural de renovação da camada córnea da epiderme e reduzindo a sua espessura.

O **ácido salicílico** não é solúvel em água e um dos solventes mais comuns e utilizados para solubilizá-lo é o etanol. Entretanto, muitos formuladores encontram dificuldade em solubilizar esse ativo e caso não seja bem solubilizado pode ocorrer a recristalização do ativo no sistema.

Desta maneira, para auxiliar e otimizar o tempo do manipulador, a Nutrifarm apresenta um ativo exclusivo para o mercado magistral o **Salicylic Easy**.

O **Salicylic Easy** é uma alternativa para fórmulas cosméticas com os benefícios do **ácido salicílico convencional**. É um **blend** que contém **5% de ácido salicílico na forma líquida e estabilizado em um veículo funcional a base de niacinamida e pentilenoglicol** através de uma **complexa tecnologia molecular**. É solúvel em água sem necessidade de solubilizar em álcool e outros solventes orgânicos, reduzindo o risco de recristalização.

TECNOLOGIA EXCLUSIVA



Para aumentar a solubilidade da molécula lipofílica em água, é utilizado um **agente hidrotrópico** que possui regiões hidrofóbicas reduzidas, apresentando habilidade em solubilizar compostos lipofílicos em água.

A **solubilização hidrotrópica** foi realizada com a combinação de um material insolúvel, a **Niacinamida**, que forma uma camada de hidratação ao redor da molécula de ácido salicílico (A).

Com a combinação deste agente solubilizante hidrotrópico (Niacinamida), não ocorre o efeito de recristalização. Em contato com a água, permanece estável sem qualquer processamento extra, como aquecimento e mistura.

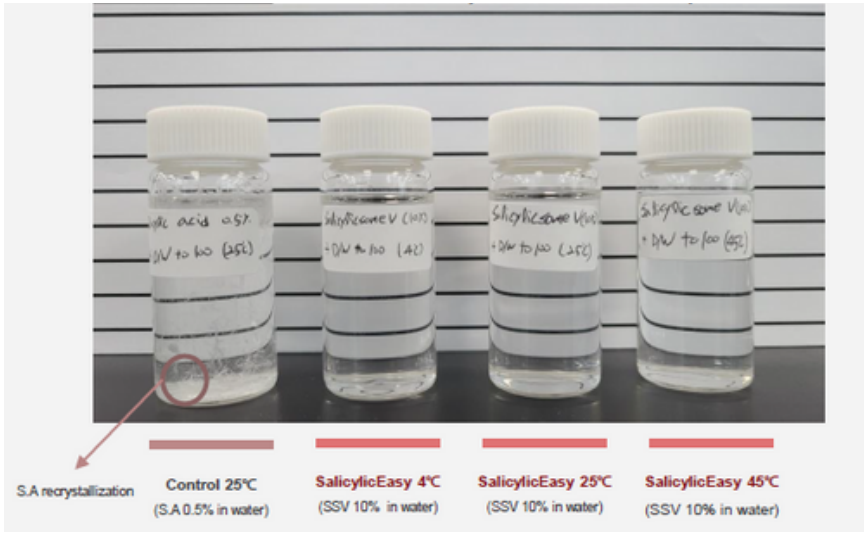


TESTE DE ESTABILIDADE



O teste de estabilidade foi realizado com uma **amostra controle de ácido salicílico convencional** na **concentração de 0.5%** solubilizado em água e uma amostra de **Salicylic Easy** na **concentração de 10%** (que equivale a 0.5% de ácido salicílico convencional) solubilizado em água.

A **amostra controle (S.A)** e de **Salicylic Easy (SSV)** foram submetidas a diferentes faixas de temperaturas 1°C a 45°C e armazenadas por 8 semanas.



Conforme imagem acima, a **amostra controle (S.A)** apresentou recristalização do ácido salicílico no sistema na temperatura de 25°C. Já a **amostra de Salicylic Easy (SSV)** se manteve estável sem recristalização, mesmo após ser submetida a várias condições de temperatura (4°C, 25°C e 45°C).

Análise de HPLC para conteúdo S.A

Informações da coluna: C18 UG120 TIPO 4 (6 mm I.D x 250 mm)

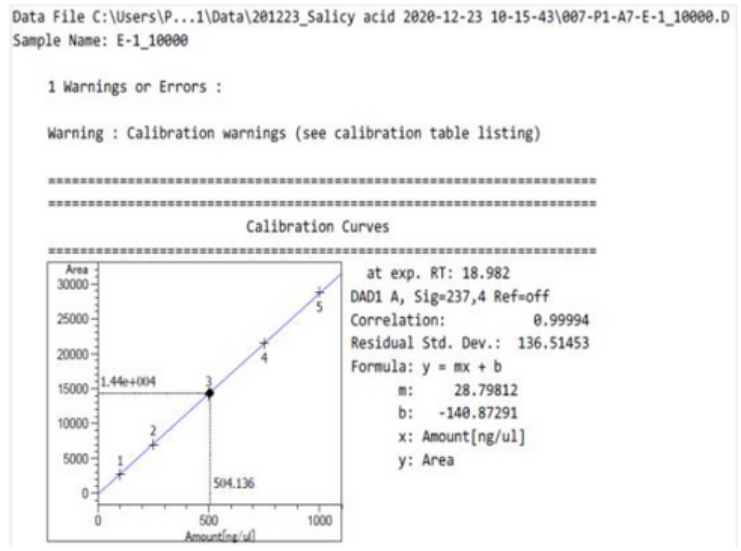
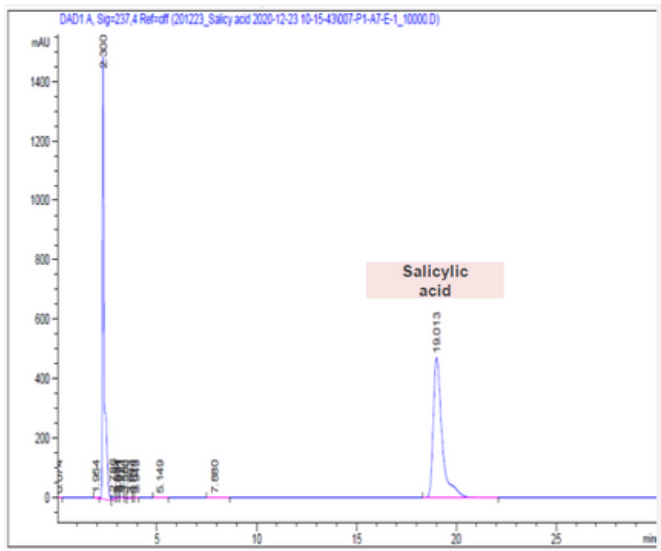
Coluna de temperatura do forno: mantida a 30°C

Fase móvel: 740 ml água + ácido ortofosfórico (85%) 900 ul + 180 ml acetonitrila

Comprimento de onda: 237 nm / **Volume de injeção:** 10 µl (0.1 mg/ ml) / **Taxa de fluxo:** 1.0 ml/min

Curvas Padrão Ácido Salicílico: 100, 250, 500, 750 e 1000 ppm

Teor de ácido salicílico no Salicylic Easy: **determinação de 5% de ácido salicílico**





INFORMAÇÃO TÉCNICA

INCI NAME: Pentylene Glycol, Salicylic Acid, Niacinamide, Tromethamine

CONCENTRAÇÃO: 1% a 10% (o fabricante não indica o fator de correção. O insumo performa de maneira satisfatória na concentração sugerida devido a sua composição e tecnologia).

SOLUBILIDADE: hidrossolúvel

REFERÊNCIA BIBLIOGRÁFICA

MATERIAL DO FABRICANTE: Intercare



SUGESTÃO DE FÓRMULA

LIMPEZA RENOVADORA

SALICYLIC EASY.....	5%
HOCOX.....	2%
PHEOHYDRANE.....	1%
BASE SABONETE LIQUIDO.....	qsp....100 ml

Limpeza profunda que controla a oleosidade e auxilia no tratamento de cravos e espinhas, proporcionando alta hidratação.

TRIPLA ESFOLIAÇÃO

SALICYLIC EASY.....	5%
ALGOWHITE.....	2,5%
SKINPERF LWG.....	2%
NUTRIBASE SÉRUM.....	qsp.....30g

Potencializa a renovação celular, removendo progressivamente os cravos e manchas, uniformizando a textura e relevo da pele sem agredir a pele.

GOTAS UNIFORMIZADORAS

SALICYLIC EASY.....	5%
SAMPHIRA	0.25%
NUTRIBASE SÉRUM.....	qsp.....30g

Acelera a renovação celular uniformizando a textura e tom sem sensibilizar a pele.

REATIVAÇÃO CUTÂNEA

SALICYLIC EASY.....	5%
ACTIBIOME.....	1%
EPIDERMIST.....	1%
NUTRIBASE SÉRUM.....	qsp.....30g

Contribui para a homeostase da microbiota. Proporciona o aperfeiçoamento geral da pele atuando na renovação celular, imunidade inata e reidratação.

As formulações apresentadas são apenas sugestões e requerem testes preliminares.

